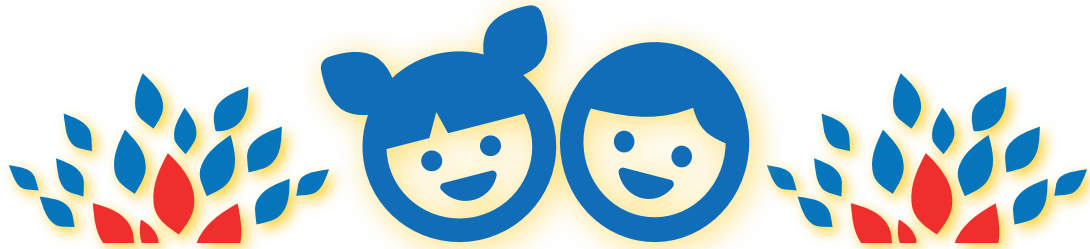


En partenariat avec la C.A.F de haute-Savoie, la commune de Marnaz vous propose un service petite enfance :

LE RELAIS PETITE ENFANCE: ENFANTS - PARENTS - GARDES A DOMICILE

Une liaison entre les familles et les professionnelles de la petite enfance



JE SUIS PARENT

- Je découvre un mode de garde structuré et professionnel à la fois collectif et individuel, permettant une adaptation personnalisée aux besoins de mon enfant,
- Je m'informe sur les questions administratives pour m'aider à mettre en place les relations employé/employeur avec mon salarié,
- Je trouve des exemples de contrat et un accompagnement dans son explication,
- J'ai à ma disposition une liste de disponibilité de place, pour une recherche plus efficace de solution d'accueil pour mon enfant,
- Je rencontre des professionnels dans différents domaines concernant l'évolution de mon enfant.

JE SUIS PROFESSIONNELLE DE LA PETITE ENFANCE

- Je m'informe sur les questions administratives relatives à la profession,
- Je trouve un accompagnement pour la mise en place des relations employés/employeurs,
- Il m'est possible d'assister à des réunions d'information et de rencontrer des intervenants de tous horizons sur le thème de la petite enfance,
- Je m'informe sur les modalités d'exercice de ma profession et les évolutions possibles,
- Je m'enrichis au contact d'une équipe qui impulse une dynamique à travers de nombreux projets,
- Je construis ma pratique autour d'outils professionnels pour une meilleure revalorisation du métier,
- Je trouve un programme de formation continue pour évaluer et améliorer mes pratiques.

Animation :

Je participe avec les enfants à des ateliers d'éveil, des actions intergénérationnelles à la maison de retraite et à des rencontres festives avec parents et petits, lors de la kermesse ou la fête de Noël.



JE SUIS P'TIT LOUP

- Je découvre des nouveaux jeux et nouvelles activités pendant les animations,
- J'apprends en douceur la socialisation par des temps réguliers en collectivité,
- J'apprends à jouer avec les autres,
- Je me construis à la rencontre de « l'autre », enfant ou adulte.



Pour les personnes non agréées désirant régulariser leur situation dans la neutralité du service, le relais permet un entretien individuel avec l'animatrice pour préparer votre projet.

SERVICE DE P.M.I. (Protection Maternelle Infantile)

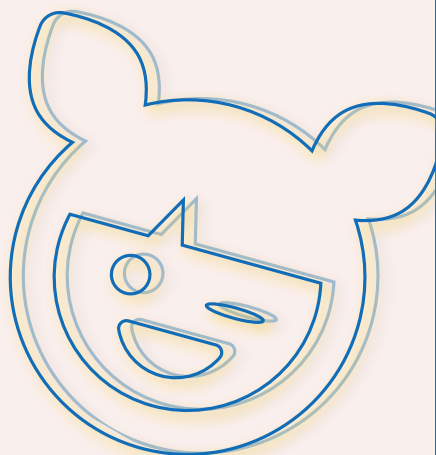
* Circonscription d'Action Médico Sociale du

Faucigny

187 rue du Quai
74970 MARIGNIER
04.50.47.63.17

* Pôle Médico Social du secteur :

2 place du Foron
74950 SCIONZIER
04.50.18.32.15



CONTACT

Responsable du service
ODILE GALHUID

rpe@marnaz.fr

 [@rpe.marnaz](https://www.facebook.com/rpe.marnaz)

MARNAZ

Maison de la Petite Enfance

65 rue Antoine de St-Exupéry
74 460 MARNAZ
04.50.89.14.74

accueil téléphonique

Tous les après-midis et le samedi matin

accueil administratif

MARNAZ

le vendredi de 14h à 17h
tous les samedis matins
de 9h à 12h.

THYEZ

Le 1er samedi
de chaque mois
de 9h à 12h :
04.50.98.60.92

ateliers / animations

Du lundi au vendredi, sur inscription

Service fermé le mercredi après-midi



RELAIS PETITE ENFANCE

Des communes de :
Marnaz, Thyez, Nancy-sur-Cluses,
le Reposoir, Mont-Saxonnex



SERVICE MUNICIPAL
WWW.MARNAZ.FR